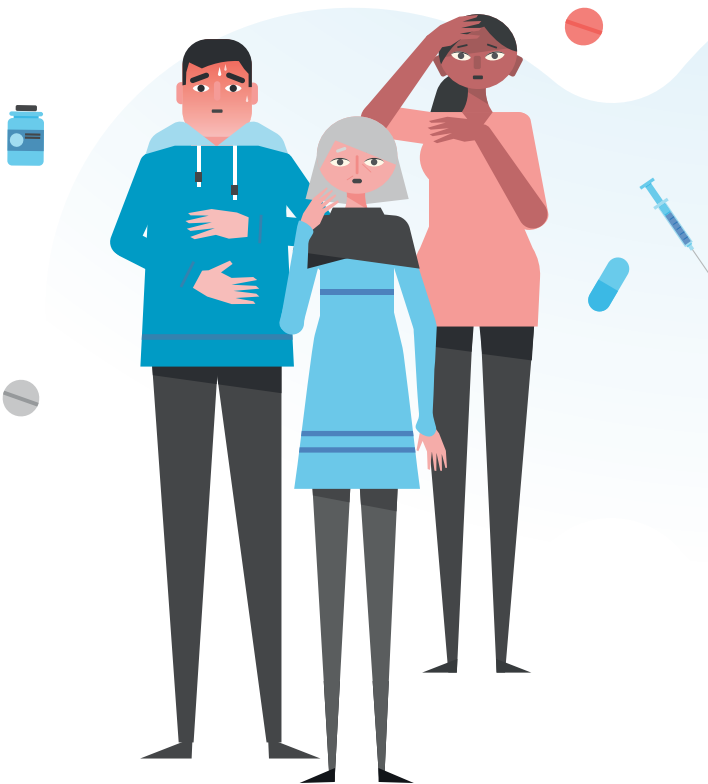


## Βοηθήστε μας να κατανοήσουμε πώς δρουν τα φάρμακα στη νόσο COVID-19

**Βασιζόμαστε σε εσάς για να συνεχίσετε να αναφέρετε πιθανολογούμενες ανεπιθύμητες ενέργειες που μπορεί να εμφανίσουν οι ασθενείς σας με φάρμακα που παίρνουν κατά τη διάρκεια της λοίμωξης.**

Σας παρακαλούμε να αναφέρετε όλες τις πιθανολογούμενες ανεπιθύμητες ενέργειες που εμφανίζουν οι ασθενείς σας κατά τη διάρκεια της λοίμωξης, μεταξύ άλλων με φάρμακα που προορίζονται για τη θεραπεία της νόσου ή για προϋπάρχουσες παθήσεις.

Οι πιθανολογούμενες ανεπιθύμητες ενέργειες θα πρέπει να αναφέρονται ακόμη και αν το φάρμακο δεν έχει εγκριθεί για χρήση στη νόσο COVID-19.



**Για να ενημερωθείτε σχετικά με το πώς μπορείτε να απευθυνθείτε στην εθνική σας αρχή, επισκεφθείτε τον σχετικό δικτυακό τόπο:**

[www.adrreports.eu/el/report\\_side\\_effect.html](http://www.adrreports.eu/el/report_side_effect.html)

Κατά την αναφορά ανεπιθύμητων ενεργειών, οι επαγγελματίες του τομέα της υγείας ενθαρρύνονται να παρέχουν όσο το δυνατόν ακριβέστερες και πλήρεις πληροφορίες.



### Όταν αναφέρετε μια πιθανολογούμενη ανεπιθύμητη ενέργεια ασθενούς, θα πρέπει να παρέχετε τις ακόλουθες πληροφορίες:

- Την ηλικία και το φύλο του ασθενούς
- Αν η λοίμωξη διαγνώστηκε με εξετάσεις ή μόνο με βάση κλινικά συμπτώματα
- Περιγραφή των ανεπιθύμητων ενεργειών
- Την ονομασία του φαρμάκου (εμπορική ονομασία, καθώς και δραστική ουσία) το οποίο πιθανολογείται ότι προκάλεσε τις ανεπιθύμητες ενέργειες
- Τη δόση και τη διάρκεια της θεραπείας με το φάρμακο
- Τον αριθμό παρτίδας του φαρμάκου (αναφέρεται στη συσκευασία)
- Άλλα φάρμακα που λαμβάνονται περίπου την ίδια χρονική περίοδο, συμπεριλαμβανομένων των μη συνταγογραφούμενων φαρμάκων, των φαρμάκων φυτικής προέλευσης και των αντισυλληπτικών
- Άλλες παθήσεις που μπορεί να έχει ο ασθενής σας