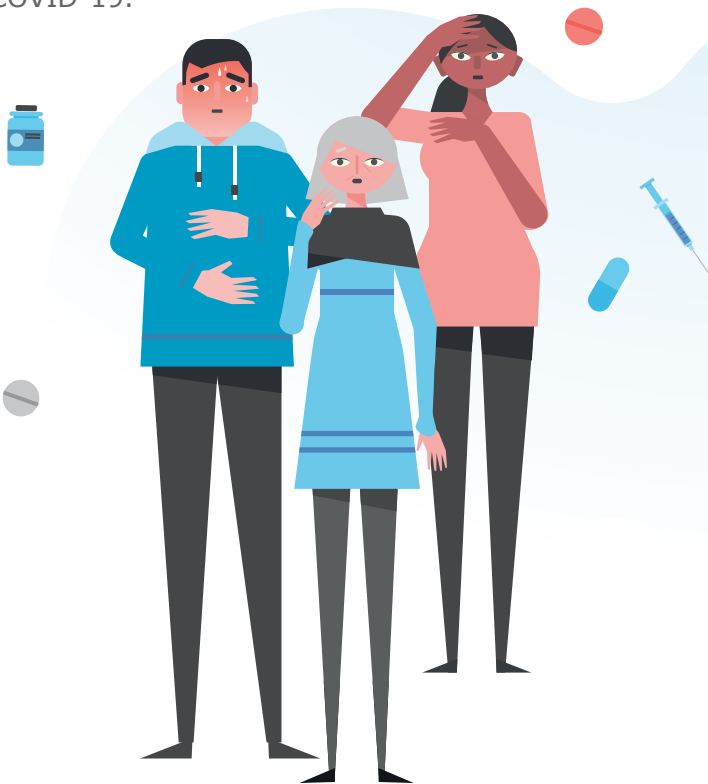


Ajutați-ne să înțelegem cum acționează medicamentele în cazul COVID-19

**Ne bazăm pe dumneavoastră că
veți continua să raportați reacțiile
adverse suspectate, apărute la
pacienții dumneavoastră, asociate cu
medicamentele pe care le iau în timpul
infecției.**

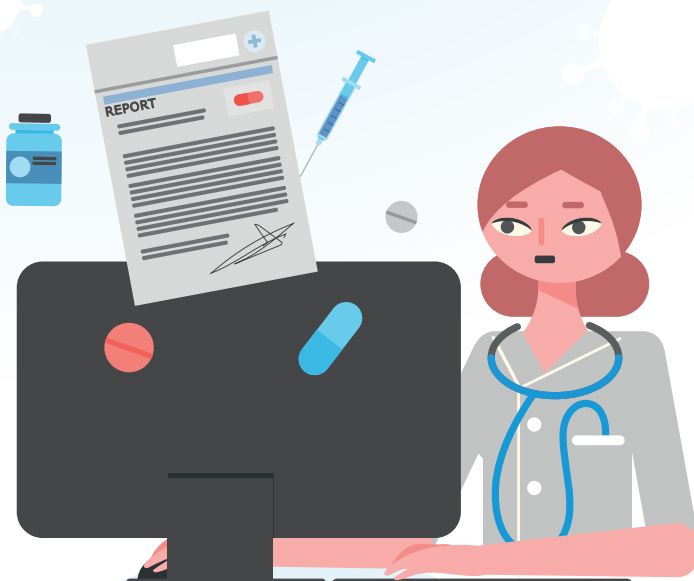
Vă rugăm să raportați toate reacțiile
adverse suspectate apărute la pacienții
dumneavoastră în timpul infecției, inclusiv
pe cele asociate cu medicamentele destinate
să trateze boala sau afecțiunile preexistente.

Reacțiile adverse suspectate trebuie
raportate chiar dacă medicamentul nu
este autorizat pentru administrare în cazul
COVID-19.



**Pentru a vă reaminti cum să raportați
reacțiile adverse autorității din țara
dumneavoastră, vizitați site-ul relevant:**
www.adrreports.eu/ro/report_side_effect.html

Cadrele medicale sunt încurajate să furnizeze
informații precise și cât mai complete posibil
atunci când raportează reacții adverse.



Când raportați o reacție adversă suspectată apărută la un pacient, trebuie să ne spuneți:

- vârsta și sexul pacientului
- dacă infecția a fost diagnosticată
în urma testării sau doar pe baza
simptomelor clinice
- descrierea reacțiilor adverse
- denumirea medicamentului (atât
denumirea comercială, cât și
substanța activă) suspectat că ar fi
cauzat reacțiile adverse
- doza și durata tratamentului
cu medicamentul respectiv
- numărul lotului asociat
medicamentului
(aflat pe ambalaj)
- orice alte medicamente luate
aproximativ în aceeași perioadă,
inclusiv medicamente eliberate fără
prescripție medicală, remedii din
plante medicinale sau contraceptive
- orice alte probleme de sănătate ale
pacientului