





































































































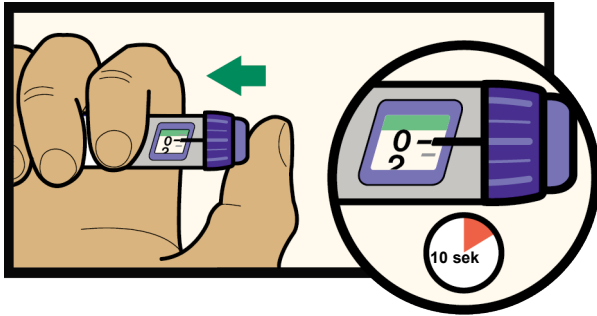




### Süstimiseks vajutage

Manustage annus, vajutades süstimisnuppu, kuni näete numbrit 0 ja aknasse ilmub roheline triip.

Pärast numbrit 0 ja rohelse triibu nägemist lugege aeglaselt 10-ni.

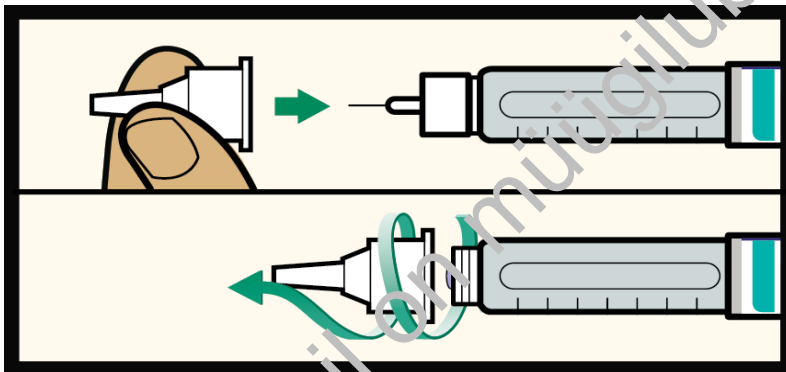


Kümneni lugemine tagab, et kogu insuliin pen-süstlist väljuks, kindlustades vajaliku annuse saamise.

### 9. Pärast süstimist

Olge ettevaatlik, et te ei torkaks nõelaga sõrme.

Lükake välimine kaitsekork nõelale ja kasutage seda nõela kihti keeramiseks.



Pange kasutatud nõelad suletavasse torkekindlasse teravate esemete konteinerisse. Visake nõel ära turvaliselt vastavalt eestlile, apteekrilt või meditsiiniõelt saadud juhistele.

Ärge nõela kuesti kasutage; visake see ära turvaliselt vastavaid juhiseid järgides.

### Pen-süstli hoidmine

Pange lihtsalt kork pen-süstlile tagasi ja hoidke seda ilma nõelata kuni järgmise süstiseni. Teave pen-süstli säilitamise kohta: vt lõik „Pen-süstli üldised juhised“.

