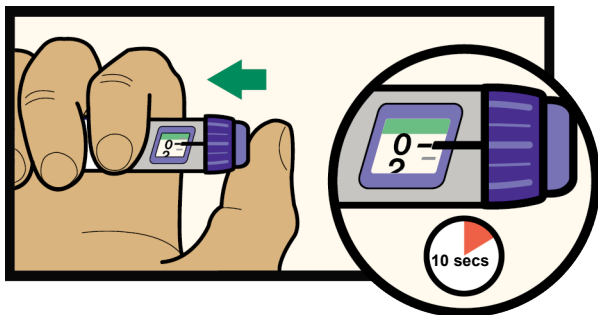


Nyomja meg az adagológombot a beadáshoz

Az adagológomb teljes mértékű benyomásával adja be az adagot, amíg egy „0”-át nem lát, és az adagkijelző ablakban meg nem jelenik egy zöld csík.

Lassan számoljon el 10-ig, miután a 0-át és a zöld csíkot meglátja.

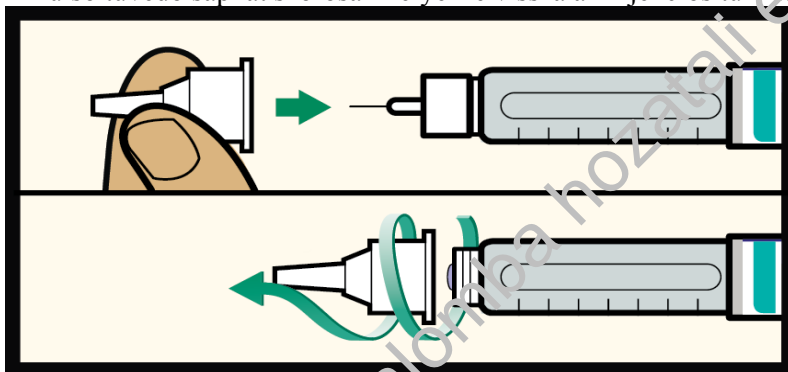


A 10-ig történő számolás elegendő időt biztosít arra, hogy a szükséges inzulin befecskendezésre kerüljön az injekciós tollból és Ön a teljes adagját megkapja.

9. A beadást követően

Vigyázzon, hogy meg ne szúrja az ujját az injekciós tűvel.

A külső tűvédő sapkát szorosan helyezze vissza az injekciós tűre és használja fel a tű lecsavarására.



A használt tűket zárható, szűrősgátló, éles eszközök gyűjtésére szolgáló tartályban helyezze el. A tűt biztonságosan, kezelőorvosa, gyógyszerésze vagy a gondozását végző egészségügyi szakember által előírtaknak megfelelően dobja ki.

Ne használja fel ismét a tűt, hanem az utasításokat követve, biztonságosan dobja ki.

Az injekciós toll tárolása

Egyszerűen helyezze vissza a sapkát az injekciós tollra és a következő beadásig a tű nélkül tárolja. Az injekciós toll karbantartásával kapcsolatos információkért lásd „Az injekciós toll karbantartása” részt.

